



うめぐみだより

5月・6月号(1歳児)



福岡ゆうゆう保育園
令和4年5月1日発行

写真

新年度がスタートして1カ月が経ち、新たに新入園児を迎えて6名になったうめ組さん。初めての環境や新しいお友だちとの出会いに不安を感じて涙が出てしまう子もいましたが、徐々に慣れていき、笑顔が増えたりお友だちと関わろうとしている姿を見て嬉しく思います。

晴れている日には、保育者と手を繋いだり散歩車に乗ったりして公園に行っています。ダンゴムシなどの虫や草花を観察したり、ボールを使って元気いっぱい体を動かすことを楽しんで

ています。

連休の疲れが出て、体調を崩しやすい時期ではありますが、これからも戸外遊びを思い切り楽しんでいきたいと思っています。

写真



身の回りのことを自分でやってみようとかんばっています

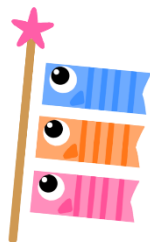
エプロンを片付けたり靴を履こうとしたりと、身の回りのことを積極的に行っている姿が増えてきました。自分でしようとする気持ちを大切にしながら、丁寧にやり方を伝えていきたいと思っています。お着替えも頑張っているのです、着脱しやすい、ゆとりのある衣服を持って来てください☆

写真



5月の予定

- 2日(月) 身体測定
- 6日(金) 子どもの日 お楽しみ会
- 9日(月) 布団交換
- 10日(火) お楽しみ給食
- 11日(水) 総合避難訓練
- 12日(木) 内科健診
- 23日(月) 布団交換



6月の予定

- 1日(水) 身体測定
- 13日(月) 布団交換
- 16日(木) 歯科健診
- 22日(水) 避難訓練
- 27日(月) 布団交換



お知らせ

今年度から、うめ組のクラスだよりを隔月に発行致します。次回は7月1日となりますので、5月6月分の予定をお知らせします。